

A woman with long brown hair, wearing a dark top and black shoes, is sitting on a large, bright orange, modern-style chair. The chair is positioned on a paved area with a grid pattern. In the background, there is a green lawn, trees, and a few people walking. A large white circular graphic is on the left side of the image.

STOEFBOEK

INTERIEUR, DESIGN & ARCHITECTUUR

Opscheppen, bluffen, pochen

THOMAS
MORE

INTERIEUR, DESIGN & ARCHITECTUUR
CAMPUS LUCAS FAYDHERBE

INTERIEUR, DESIGN & ARCHITECTUUR STOEFBOEK

ID&A is hét innovatief onderwijs-
en empirisch onderzoeksplatform
'Interieur, Design & Architectuur', met
een reële impact op de maatschap-
pelijke uitdagingen van morgen.
Gepassioneerd én doortastend, open
én zelfkritisch, hands-on én virtueel.

Onze missie? De
wereld 'mooier'
maken. Onze
diploma's? Slechts
een stap in levenslang
leren.

coverbeeld: Yani Vandenbranden
Banaba Meubelontwerp 2020-2021



Caroline Van Hoeck
Banaba Meubelontwerp - VLAK
2022-2023

© Katoo Peeters



Indy Krekels
Interieurvormgeving 2 - meubel
2022-2023



Julie Zoutendijk
 Interieurvormgeving 3 - Transit
 2022-2023

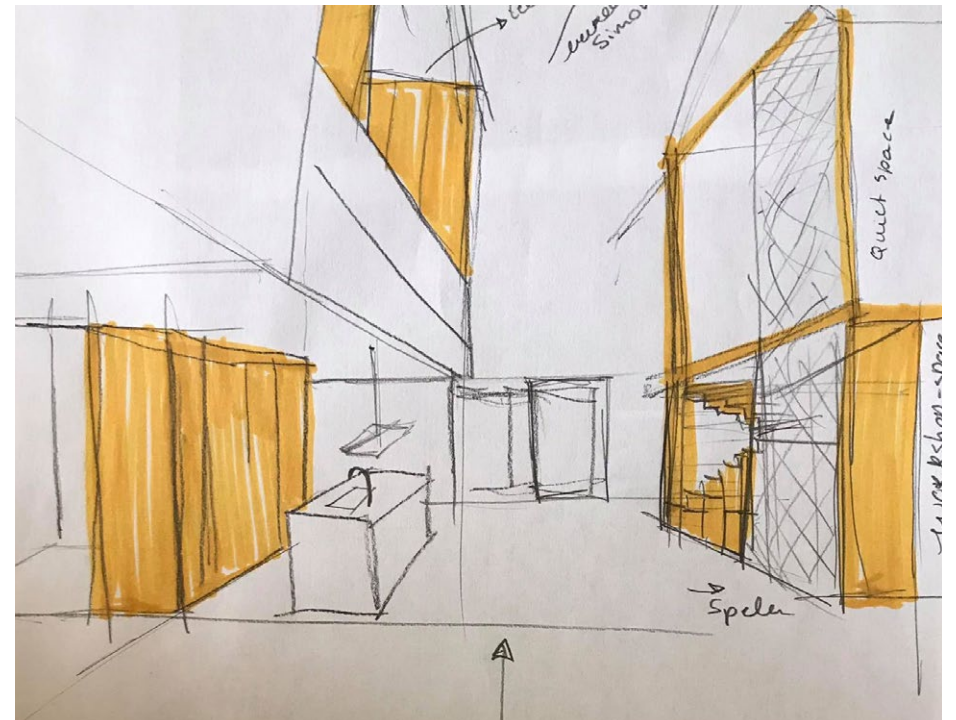


Het Vlaamse woord 'stoefen' is vergelijkbaar met het Nederlandse woord 'opscheppen'. Het betekent dat iemand trots is op zichzelf. Vaak met de bedoeling om indruk te maken op anderen. Dus, als iemand in Vlaanderen zegt dat iemand anders aan het 'stoefen' is, bedoelen ze dat die persoon aan het opscheppen of pochen is.

Staat jouw werk binnenkort in ons 'stoefboek'?



Eindejaarstentoonstelling 2021-2022



Isabell van Lieshout
 Interieurvormgeving - Bachelorproef Cohousing
 2020-2021

HIER STAAN WE VOOR WE ARE ID&A!

Bij de Unit Interieur, Design & Architectuur streven we naar **inspirerend ontwerpen met een diepe toewijding aan de kernwaarden van Thomas More**:

Lef, Enthousiasme, Focus en Vertrouwen. Deze waarden vormen de basis van onze inspanningen om bij te dragen aan de missie en visie van Thomas More, terwijl we ons richten op zeven specifieke uitdagingen gedefinieerd door Thomas More:

1. Excelleren in onderwijs

We bieden excellent onderwijs dat onze studenten voorbereidt op de uitdagingen van de moderne wereld. Onze programma's omarmen innovatieve benaderingen en praktische ervaringen, waardoor onze afgestudeerden vol vertrouwen en enthousiasme de arbeidsmarkt betreden. Het diploma van Thomas More blijft buitengewoon relevant in een snel veranderende samenleving en een disruptieve arbeidsmarkt.

2. Onderzoek 'dat ertoe doet'

Ons streven naar excellentie reikt verder dan het klaslokaal. We zijn toegewijd aan onderzoek dat een positieve impact heeft op onze samenleving en de ontwerp- en architectuurwereld. Door de grenzen van kennis te verleggen, dragen we bij aan oplossingen voor wereldwijde uitdagingen.

3. Inclusieve gemeenschap vormen

We erkennen het belang van diversiteit en inclusie in ons onderwijs en onderzoek. We willen een gemeenschap creëren waarin iedereen zich welkom voelt en waarin verschillende perspectieven worden gewaardeerd en gerespecteerd.

4. Duurzaamheid in actie

Circulariteit en duurzaamheid zijn essentieel in onze ontwerpfilosofie. We nemen de verantwoordelijkheid om 'milieuvriendelijk ontwerpen' te promoten en te praktiseren, en moedigen onze studenten aan om de principes van duurzaamheid te omarmen in hun werk.

5. Innovatie stimuleren

Met lef en focus streven we naar innovatie in ontwerp en architectuur. We moedigen creativiteit aan en zetten ons in voor het ontwikkelen van nieuwe benaderingen en technologieën die onze disciplines vooruit helpen.

6. Lokale en mondiale betrokkenheid

We geloven in de kracht van samenwerking en betrokkenheid. Onze unit werkt samen met lokale en internationale partners om projecten te realiseren.

7. Persoonlijke groei en welzijn

Het welzijn van onze studenten, medewerkers en docenten staat centraal in onze missie. We ondersteunen persoonlijke groei, veerkracht en een gezonde balans tussen werk en leven.

Hier gebeurt het.

Met een stevige basis in Thomas More's waarden van Lef, Enthousiasme, Focus en Vertrouwen, **nemen we de uitdagingen aan die voor ons liggen en streven we naar een betere toekomst.** Onze inspanningen zijn gericht op het vervullen van de missie en visie van Thomas More, en we zijn vastberaden om dit te bereiken met toewijding en passie.



Interieurvormgeving OHO eindejaarstentoonstelling 2022-2023
Kerk Marta



Jolein Vervoort - GRONDstof
Bachelor Meubelontwerp
2022-2023



Emma Vandenhoeck
Interieurvormgeving OHO - Meubel
2022-2023

STUDEREN BIJ ID&A

ONZE OPLEIDINGEN

INTERIEURVORMGEVING

Bij de opleiding Interieurvormgeving bij Thomas More Mechelen leer je sfeervolle, aangename, duurzame en functionele ruimtes en objecten creëren. Van technisch uitwerken tot wervend presenteren en altijd met oog voor de maatschappelijke relevantie.

Ook al heb je nog nooit een lijn getekend, we leren je alles vanaf je eerste lijn op papier. Je leert de ruimtelijke context inschatten en omgaan met functies en doelgroepen.

Opleidingsmanager:

Greetje Lathouwers
greetje.lathouwers@thomasmore.be



Wanneer we spreken over ID&A hebben we het over alle opleidingen en onderzoek (expertise) van

Interieur, Design & Architectuur op campus Lucas Faydherbe.

INTERIEURVORMGEVING OPEN HOGER ONDERWIJS

Ben je op zoek naar een praktijkgerichte opleiding vol duurzame ideeën en niet-alledaagse concepten? Wil je je studie combineren met je werk of gezin? Of ben je gewoon creatief en op zoek naar de ultieme ruimtebeleving? Dan is de opleiding interieurvormgeving Open Hoger Onderwijs echt iets voor jou!

Ons uitgangspunt is het concept en de context, waarmee we unieke verhalen creëren in vormgeving. We streven naar sfeervolle, aangename, duurzame en functionele ruimten en objecten die maatschappelijk relevant zijn. Of je nu nog nooit een lijn op papier hebt gezet of al ervaring hebt, bij ons begin je bij de start en ontwikkel je je vaardigheden om ruimtelijke context in te schatten en om te gaan met functies en doelgroepen. Je ontwikkelt hierbij een persoonlijke vormentaal en onderbouwt deze met theoretische vakken zoals constructie- en materialenleer, ontwerpmethodiek en cultuurgeschiedenis.

Opleidingscoördinator:

Wim Valvekens
wim.valvekens@thomasmore.be

TOEGEPASTE ARCHITECTUUR

Als architectuur je altijd al heeft geïntrigeerd, is de opleiding Toegepaste Architectuur dé perfecte stap voor jou! Tijdens deze opleiding groei je uit tot de schakel tussen opdrachtgever, architecten en aannemers.

De professionele bachelors in de Toegepaste Architectuur zijn veelzijdige bouwprofessionals die bouwprojecten mee helpen verwezenlijken. Ze werken ontwerpen uit met aandacht voor architecturale waarden en maken ze bouwrijp. Steeds met een bewuste ecologische voetafdruk.

Opleidingsmanager:

Bart Milon
bart.milon@thomasmore.be



Nout Kuppens
Toegepaste Architectuur 1e jaar - Rijwoning
2022-2023

BANABA MEUBELONTWERP

Al meer dan twintig jaar de enige opleiding in België die zich specifiek richt op meubelontwerp. Onze ambitie is om de rijke Mechelse meubeltraditie op een onderzoekende wijze en met een hands-on attitude voort te zetten.

Opleidingscoördinator:

Hans Le Compte
hans.lecompte@thomasmore.be

PG SPACE AND SERVICE DESIGN

Blast off into the future of design! Are you ready to create services, environments, products, and communication systems with a positive impact on society? Join the Postgraduate Space and Service Design program and become a proactive agent of change, solving today's social, cultural, and economic challenges with inclusive and future-proof services. Make a tangible difference in your community and join the mission to shape a better tomorrow.

Classes in English

Opleidingscoördinator:

Nansi Van Geetsom
nansi.vangeetsom@thomasmore.be

PG 21 PROJECTMANAGEMENT

PG21 is een hands-on excellentie-traject voor jong afgestudeerde creatieven die beogen om een eigen studio uit te bouwen of zichzelf willen profileren als ondernemende, hands-on project manager van interieur, meubel of architecturale projecten. Binnen dit postgraduaat helpen we organisaties, overheden en bedrijven bij het realiseren van maatschappelijk relevante en innovatieve ruimtelijke projecten.

We ontdekken ook andere manieren om producten en diensten in de markt te zetten, onder andere via onze eigen start-up.

Opleidingscoördinator:

Stefan Van Ouytsel
stefan.vanouytsel@thomasmore.be

MASTERCLASS BUILDING INTELLIGENCE

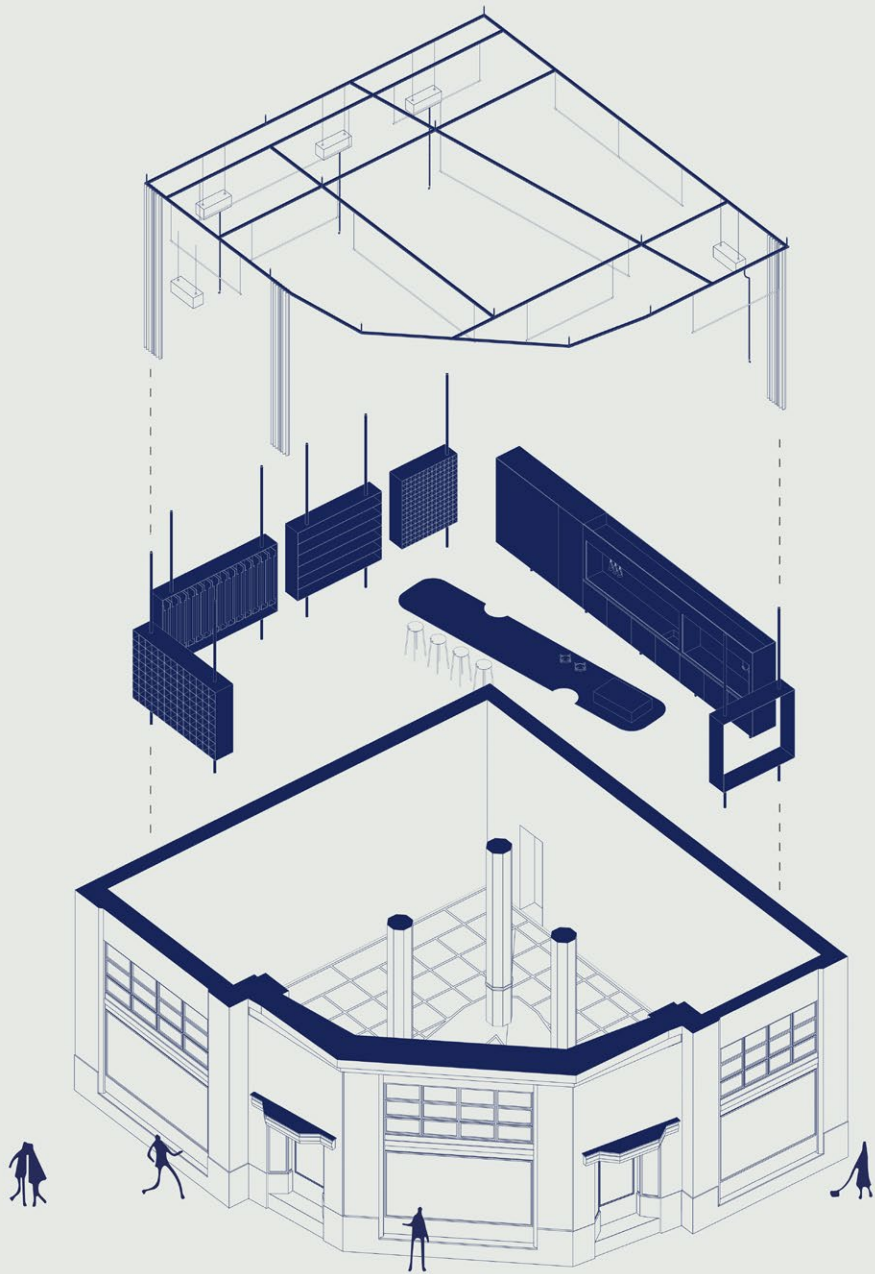
Word de BIM-expert die elk bouwproject naar een hoger niveau tilt! In deze masterclass leer je de invloed van BIM op de volledige levenscyclus van een project te begrijpen en te beheersen.

Opleidingscoördinator:

Frederik Deketelaere
frederik.deketelaere@thomasmore.be



PG 21 Projectmanagement - Rebelle
2021-2022



Roxanne Cipers
Interieurvormgeving OHO - Opdracht Hospitality
2021-2022



Milou Bremsen
Interieurvormgeving 2, Opdracht: Wonen
2022-2023



Nathalie J. De Boeck
Interieurvormgeving OHO 3
2022-2023



Sarah Gillaerts
Interieurvormgeving OHO 2 - Messen
2021-2022



Robin Boesmans
Interieurvormgeving Bachelor - Samenwonen
2022-2023

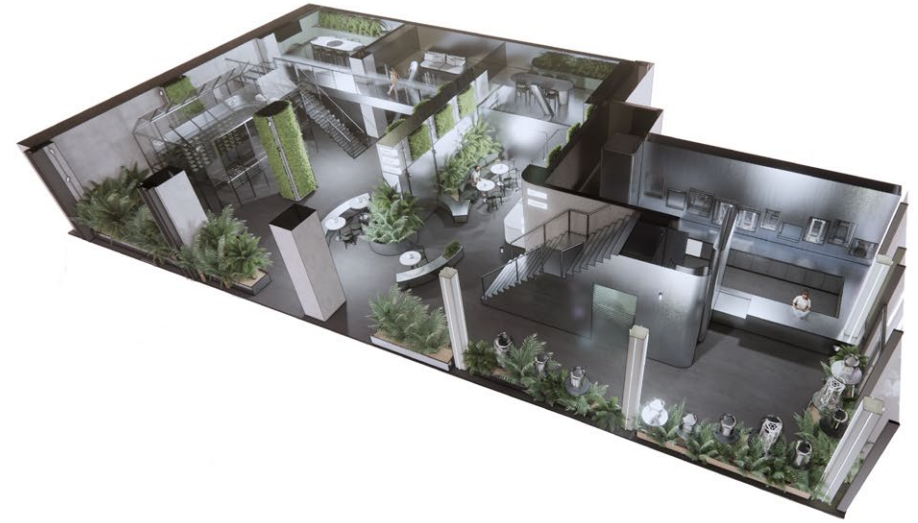


Hanne Cornette - Cx4
Banaba Meubelontwerp
2021-2022

© Katoo Peeters



Omar Liaqat - Render sportcomplex
Toegepaste Architectuur
2020-2021



Marlou Nijland
Interieurvormgeving OHO - Bachelorproef hospitality & retail design
2022-2023



Hélder Rosa, Saar Vande Kerckhove, Alessia Van Dooren - Welcome Home
Space and Service Design
2021-2022



Maquettes Toegepaste Architectuur - eindejaartentoonstelling
2021-2022



Jens van Deursen - Bast
Banaba Meubelontwerp
2020-2021

© Tijs Verweken



Dien De Rycker - Griffig
Banaba Meubelontwerp
2020-2021

© Tijs Verweken



Fien Demarest, Charlotte Vliegen - Een aanbevelingenbox voor Oogsten in de stad voor De Kompaan vzw
Space & Service Design
2022-2023



Matthias Schepers
Toegepaste Architectuur 1e jaar - Werkplekieren
2021-2022



Leen Van den Berghen
Interieurvormgeving OH03
2021-2022

© Luca School of Art



Seppe Dombrecht
Banaba Meubel - I had time to think
2022-2023

WAT BRENGT DE TOEKOMST

MAATSCHAPPELIJK RELEVANTE PROJECTEN

We geloven sterk in de kracht van het onderwijs om de volgende generatie professionals te vormen en te inspireren. Door maatschappelijk relevante thema's te integreren in onze opleidingen, willen we onze studenten aanmoedigen om kritisch na te denken over de wereld om

hen heen en hun vaardigheden in te zetten voor positieve verandering. Hierdoor worden ze niet alleen bekwame ontwerpers, maar ook geëngageerde burgers die een impact kunnen hebben op urgente maatschappelijke kwesties.



Studenten PG 21 Projectmanagement

EVOLUTIE

Ons doel is om onze studenten voor te bereiden op **de realiteit van de professionele wereld**. Het ontwerpveld evolueert voortdurend en staat voor nieuwe uitdagingen, zoals artificiële intelligentie, duurzaamheid, sociale inclusie en technologische vooruitgang. Door hen te betrekken bij maatschappelijk relevante thema's, rusten we hen uit met de kennis en vaardigheden die nodig zijn om innovatieve oplossingen te ontwikkelen die inspelen op deze uitdagingen. Dit vergroot hun inzetbaarheid en waarde op de arbeidsmarkt.

Dit vergroot sterk hun inzetbaarheid en waarde op de steeds vernieuwende arbeidsmarkt.

WERKEN MET/IN DE SAMENLEVING

Daarnaast streven we naar een nauwere band tussen onze opleidingen en de samenleving als geheel. Door projecten en opdrachten te creëren die zich richten op maatschappelijke kwesties, kunnen onze studenten samenwerken met lokale gemeenschappen, non-profitorganisaties en andere belanghebbenden. Dit leidt tot **waardevolle partnerschappen** en biedt studenten de mogelijkheid om hun ontwerpvaardigheden in een real-world context toe te passen.

VERANTWOORDELIJKHEID NEMEN

Ten slotte willen we onze instelling positioneren als een leider in design-onderwijs dat zich inzet voor **sociale verantwoordelijkheid en duurzaamheid**. Door maatschappelijk relevante thema's te omarmen, inspireren we niet alleen onze studenten maar ook onze gemeenschap om positieve veranderingen teweeg te brengen en een betere toekomst voor ons allen te creëren.

CIRCULAIR ID&A

Binnen onze unit hebben we ervoor gekozen om circulariteit en duurzaamheid te omarmen als de fundamenten van ons onderwijs en onderzoek. Als tastbare uitwerking van dit engagement lanceerden we de RecupShop. In deze winkel recyclen we materialen afkomstig van maquettes, om ze vervolgens opnieuw aan te bieden aan onze studenten. Ons doel is niet alleen de afvalproductie te verminderen, maar ook bewustzijn te creëren over het belang van hergebruik en circulaire praktijken binnen onze opleiding. We begrijpen dat de wereld van morgen afhankelijk is van de keuzes die we vandaag maken. Als ontwerpers en denkers hebben we een cruciale rol te spelen in het vormgeven van een duurzamere toekomst.



Workshopdagen - urban hacking



Workshopdagen - grafische technieken



Workshopdagen - stofferen



Workshopdagen - lassen



Eindejaarstentoonstelling 2022-2023



Lydia Cauwels
Banaba Meubel
2022-2023



Marijke Jans
Interieurvormgeving OHO
2021-2022

Volg ons doorheen onze campus



THOMAS
MORE

INTERIEUR, DESIGN & ARCHITECTUUR

CAMPUS LUCAS FAYDHERBE

Zandpoortvest 16, 2800 Mechelen, België, +32(0)15 36 92 40

www.thomasmore.be, www.ideamechelen.be

info.faydherbe@thomasmore.be